

Profile okapowe do gięcia: PK30flex, PK55/flex, PK95flex do balkonów i tarasów półokrągłych

Kształt i przeznaczenie

Profil okapowy **PERFECTA PKflex** przeznaczony jest do wykańczania brzegów balkonów i tarasów półokrągłych, wykonany jest ze specjalną perforacją umożliwiającą montaż profilu po łuku. Profil pozwala na estetyczne zakończenie narażonych krawędzi chroniąc je przed zawilgoceniem i rozmrożeniem. Zabezpiecza brzegi balkonu przed wnikaniem wody umożliwiając jej skuteczne odprowadzenie na zewnątrz. Perforacja części montażowej służy do osadzenia profilu w warstwie hydroizolacji. Na zamontowanych profilach można ułożyć hydroizolację i kolejne warstwy posadzki np. płytki na zaprawie klejowej lub posadzkę żywiczną.



Materiał

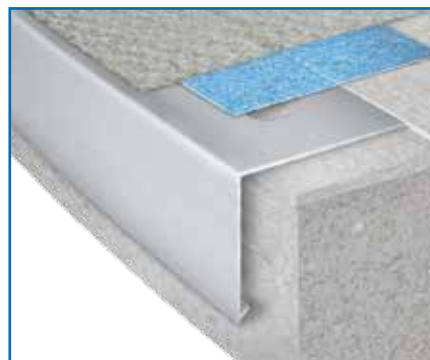
Profile okapowe typu PERFECTA PKflex wykonane są z aluminium pokrytego powłoką poliestrową w kolorach RAL lub ze stali nierdzewnej

kwasoodpornej. Profile odporne są na czynniki atmosferyczne, oddziaływanie promieni UV i posiadają wysokie walory estetyczne.

Wymiary

Profile produkowane są o długościach 200 cm.
Wysokość krawędzi czołowej H:
PK30 /flex (alu), PK30 S/flex (stal) H-30 mm

PK55 /flex (alu), PK55 S/flex (stal) H-55 mm
PK95 /flex (alu), PK95 S/flex (stal) H-95 mm
PKz /flex (alu), PKz/flex(stal) H - wymiar na zamówienie



System i sposób montażu

W skład systemu wchodzi: profile do gięcia(1), łączniki(2), narożniki(3), odbojnik przyścienny(4). Balkon powinien posiadać spadek min. 1,5-2%. Podłoże musi być nośne, w miejscu planowanego montażu wzdłuż krawędzi balkonu wykonać uskok o szer. 80mm i głębokości min. 5mm. Montaż rozpocząć od dopasowania narożników i docięcia profili z zachowaniem ok. 3mm odstępu pomiędzy elementami w celu kompensacji naprężeń. Narożniki i docięte profile osadzamy na warstwie hydroizolacji i mocujemy kołkami $\varnothing 4$ mm, z zachowaniem odstępów kompensacyjnych. Do połączenia elementów służą łączniki. Jeżeli jest potrzeba należy zamontować odbojnik przyścienny. Należy zadbać, aby w obszarze połączenia profilu

z pozostałą powierzchnią balkonu/tarasu zapewnić stały spadek powierzchni, następnie jeżeli wymaga tego system hydroizolacji zastosować taśmę uszczelniającą. Warstwę hydroizolacji nałożyć aż do krawędzi zewnętrznej profilu. Pozostałe warstwy wg wskazówek producenta tych wyrobów. Płytki ceramiczne wysunąć ok. 5mm poza krawędź profilu. Powierzchnie widoczne profili chronić przed porysowaniem. Wszystkie zastosowane materiały muszą być odporne na działanie czynników atmosferycznych i nadawać się do stosowania na zewnątrz, a wszystkie prace winny być wykonywane zgodnie z kartami technicznymi, przepisami i sztuką budowlaną.

